



# Roll-up TOP 85 / 100 / 150

**Beste und stabile Qualität für die perfekte Präsentation und den schnellen Wechsel der Motive ...**

**Struktur** Hochwertiger Aluminiumkörper, natureloxiert mit stabiler Standkassette zum Aufklappen. Schickes Design mit verchromten Endkappen.

Farbe: Silber; bei Breiten 850 und 1.000 mm alternativ auch in Schwarz oder Weiß

Stabile Klemmprofile oben und unten im Standfuß sorgen für dauerhaft sicheren Halt des Banners.

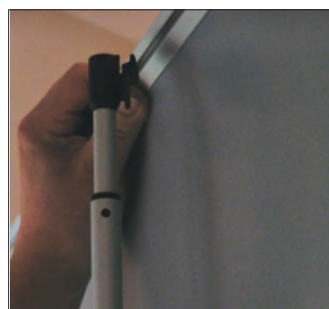
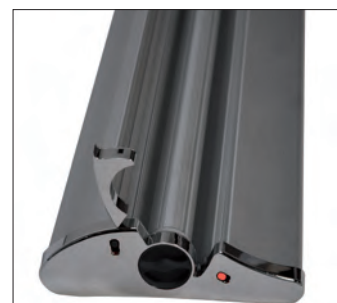
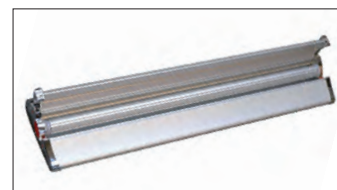
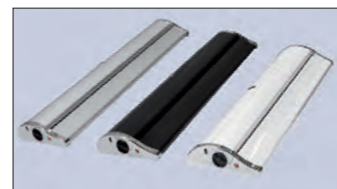
Schneller Motivwechsel durch einfaches Einspannen in die beiden Klemmschienen oben und unten im der Standkassette (ganz ohne Werkzeug, ohne Kleber etc)

**Abmessung** Höhe: 2.150 mm  
Breiten: 850 mm Gewicht: 5 kg  
1.000 mm Gewicht: 7 kg  
1.500 mm Gewicht: 10 kg

**Banner** Polyflat 450g, blackout, digital bedruckt

**Transport** Struktur mit Teleskopstange und Banner in gepolsterter Nylontasche mit Tragegurt

**OPTION** Led-Klemm-Spot 5w, silber oder schwarz



**Druckdaten** stellt Auftraggeber druckfertig bei als print-pdf / Vektorgrafik (Text in Pfaden) oder als Photoshopdatei (mit mind 300 dpi bei Maßstab 1:2)

**Lieferzeit** bis 10 Stück ca 1 – 2 Wochen  
größere Auflagen ca 2 – 3 Wochen ab Auftragserhalt/Druckfreigabe.